

30灯单色5050铝硬光条规格书

(防水型)

Part Number	Color
HYD-3R5050FS30-LU12	<input type="checkbox"/> Red
HYD-3Y5050FS30-LU12	<input type="checkbox"/> Yellow
HYD-3B5050FS30-LU12	<input type="checkbox"/> Blue
HYD-3G5050FS30-LU12	<input type="checkbox"/> Green
HYD-3WW5050FS30-LU12	<input type="checkbox"/> Pure White
HYD-3LW5050FS30-LU12	<input type="checkbox"/> Cool White
HYD-3NW5050FS30-LU12	<input type="checkbox"/> Warm White

REV: 1.0



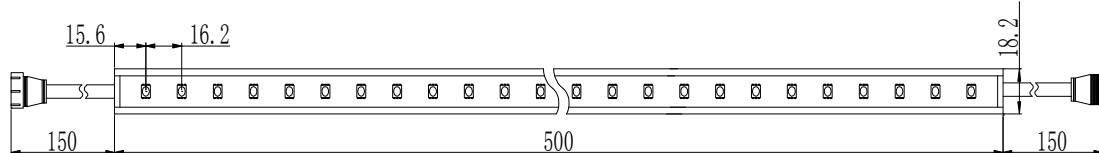
Features:

- ◇ 500mm*18.2mm5050单色硬光条, 每条30个LED
- ◇ 工作电压: DC12 V。
- ◇ LED工作电流: 510-570 m A。
- ◇ LED视角: 120度。
- ◇ 防水等级: IP66。
- ◇ 包装方式: 纸箱。

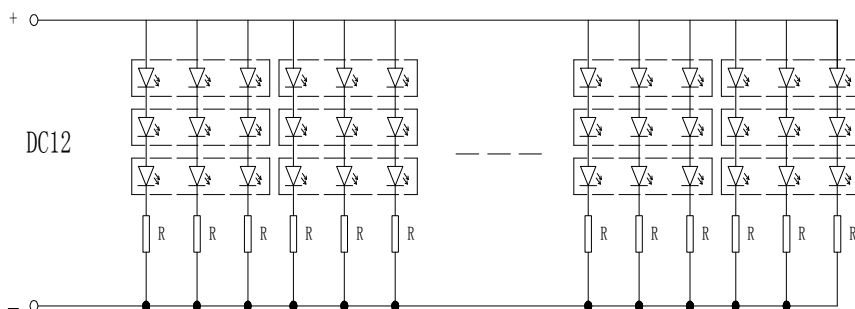
应用场合

- ◇ 广告灯箱;
- ◇ 室内室外灯饰照明工程;
- ◇ 其它特殊灯饰照明场合;

产品尺寸和电路示意图:



单位: 毫米



Absolute Maximum Rating at TA=25° C

Parameter	Symbol	Absolute Maximum Rating	Unit
Forward Current	IF	510-570	mA
Power Dissipation	PD	7.2	W
Electrostatic discharge	ESD	800	V
Operating Temperature	Topr	-25~+60	° C
Storage Temperature	Tstg	-40~+80	° C

Electrical / Optical Characteristics at TA=25° C

产品编号	颜色	Led数量	工作电流	波长/色温	Led 光通量	包装
HYD-3R5050FS30-LU12	红Red	30	600-750mA	625-630nm	90-120Lm	纸箱
HYD-3Y5050FS30-LU12	黄Yellow	30	600-750mA	590-595nm	90-120Lm	
HYD-3B5050FS30-LU12	蓝Blue	30	510-570mA	465-470nm	80-110Lm	
HYD-3G5050FS30-LU12	绿Green	30	510-570mA	515-520nm	240 - 300Lm	
HYD-3WW5050FS30-LU12	正白 CoolWhite	30	510-570mA	6000-7000k	360 - 450Lm	
HYD-3LW5050FS30-LU12	冷白 PureWhite	30	510-570mA	7000-9000k	360 - 450Lm	
HYD-3NW5050FS30-LU12	暖白 Warm White	30	510-570mA	2900-3200k	360 - 450Lm	

备注：1、光通量测量允许公差为±15%。2、LED光通量、波长、色温参数可以根据客户指定来生产。

使用说明：

1、接线说明：

30颗5050LED 铝壳硬光条：产品两端引出两根带公母插头的防水电源线，导线线径是0.5平方毫米。接线时公母对接即可。

2、安装注意事项：

- 1)、按照接线图正确的接线。
- 2)、注意产品的工作参数不能超过了极限参数表里所规定。
- 3)、产品安装的表面必须平整、干净。否则产品会脱落。
- 4)、产品安装时折弯处要避免刚好在LED或其它元器件的位置，以免容易损坏产品，影响的产品的使用寿命。
- 5)、产品在安装和使用过程中请注意防静电，不允许用锐器去触碰产品。